

Обозначение при заказе **LK-Mini - 600 - R2 - L 2/220 - e**

Наименование

Типоразмер

Пластинчатый рекуператор

Тип нагревателя:

L - электрический нагреватель

Сторона обслуживания:

R - справа

L - слева

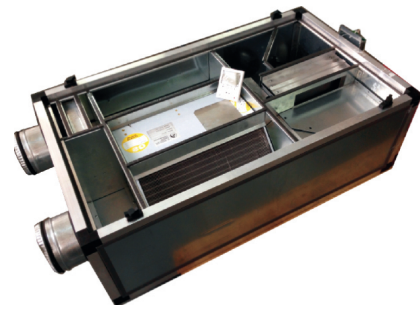
для электрического -

1/220 - 1кВт/220В

1,5/220 - 1,5кВт/220В

2/220 - 2кВт/220В

Опция включения вытяжного вентилятора (добавляется по требованию заказчика)



Масса установки 80 кг.

Расчёт производится в программе подбора.

Для расчёта без программы следует принимать:

- 1) аэродинамические характеристики: по графику
- 2) теплотехнические характеристики: исходя из эффективности рекуператора 80%

В состав установки входит система автоматического управления.

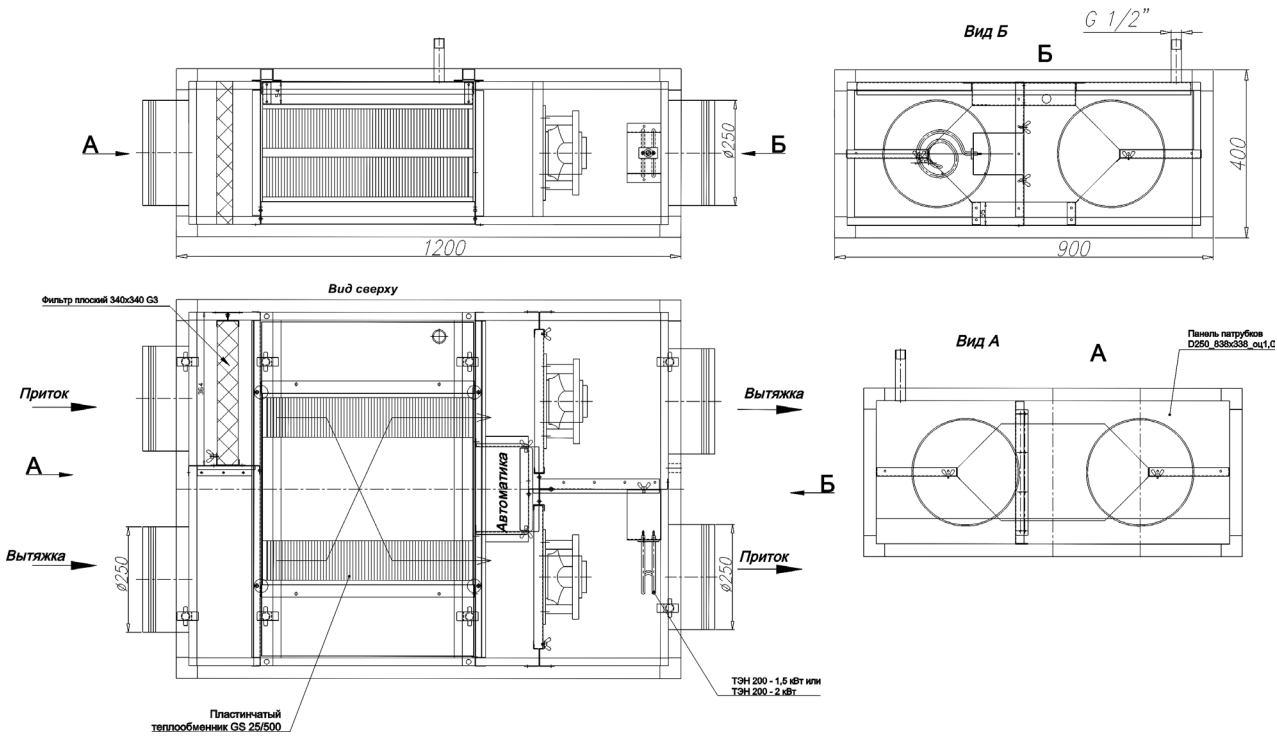


График аэродинамических характеристик установок

